

## RAPORT Z BADAŃ

Wasz znak: 1/23 z dn. 29.05.2023

Nasz znak: SL/Z-427/BS6807/0427/2023

Police, dnia 09.06.2023 r.

### Metoda badań:

1. BS 6807:2006 - Methods of test for assessment of ignitability of mattresses, upholstered divans and upholstered bed bases with flaming types of primary and secondary sources of ignition
2. BS 5852:2006 - Methods of test for assessment of the ignitability of upholstered seating by smouldering and flaming ignition sources

**Cel badania:** Spełnienie wymagań w zakresie zapalności metodą BS 6807:2006, Clause 9, stos drewniany nr 5

**Zamawiający:** Przedsiębiorstwo Wielobranżowe VIKOM  
Violetta Milhausen-Kolarska  
ul. Kolejowa 50 d  
63-500 Ostrzeszów

**Material:** Dzianina materacowa D1-8116-FR, F/R Basic 180

**Opis/skład:** 100% poliester

**Producent/dostawca:** INDUSTRY CORPORATION LTD  
CHINA

**Spełnienie wymagań:** Brak zapalenia materiału w czasie badań zapalności metodą BS 6807:2006, Clause 9, źródło zapłonu - stos drewniany nr 5

**Przedruk i kopiowanie:** tylko za zgodą firmy Przedsiębiorstwo Wielobranżowe VIKOM  
Violetta Milhausen-Kolarska

Bez pisemnej zgody Laboratorium Palności Materiałów Spółki Sychta Laboratorium sprawozdanie z badań może być kopiowane **wyłącznie w całości**.

**Warunki ważności dokumentu:** niniejszy dokument dotyczy wyłącznie badanych próbek.

**Objętość sprawozdania:** niniejsze sprawozdanie zawiera trzy strony.

### 1. Badanie zapalności materaców i tapicerowanych podstaw leżysk wg BS 6807:2006

Clause 9 (primary ignition source)

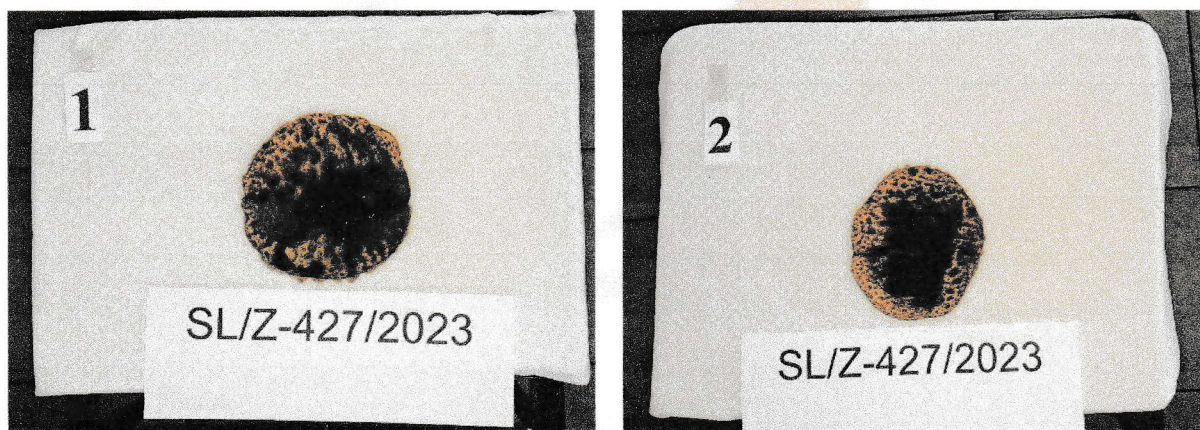
Źródło zapłonu – stos drewniany nr 5

Kryteria palenia się płomieniem	1	2	Uwagi
Niebezpiecznie rozprzestrzeniające się spalanie	NIE	NIE	Brak zapalenia
Duże zniszczenie układu badanego	NIE	NIE	
Palenie do granic próbki i/lub na całej grubości	NIE	NIE	
Palenie ponad 10 min (źródło 4 i 5)	NIE	NIE	
Palenie ponad 13 min (źródło 6 i 7)	-	-	
Pałące się szczątki ponad 10 min (źródło 4 i 5)	NIE	NIE	
Pałące się szczątki ponad 13 min (źródło 6 i 7)	-	-	
<b>Kryteria tlenia</b>			
Niebezpiecznie rozprzestrzeniające się tlenie	NIE	NIE	
Tlenie do granic próbki i/lub na całej grubości	NIE	NIE	
Tlenie ponad 60 min	NIE	NIE	
Tlenie ponad 100 mm od źródła podpalania	NIE	NIE	
Czas zgaśnięcia płomienia od zapalania stosu, min:s	2:49	2:04	
Czas zakończenia żarzenia od zapalania stosu, min:s	5:12	3:09	
Czas zaniku dymienia od zapalania stosu, min:s	5:13	4:16	
Maksymalna długość zniszczenia, mm	136	120	
Maksymalna szerokość zniszczenia, mm	133	135	
Maksymalna głębokość zniszczenia, mm	-	-	

Wpisać "TAK", jeżeli kryteria zostały przekroczone lub "NIE" jeżeli kryteria nie zostały przekroczone.

**Uwaga:** tkanina została przetestowana z pianką, która pomyślnie przeszła test zapalności wg Part I of Schedule 1 i miała gęstość 24-26 kg na m<sup>3</sup>.

**Inne obserwacje:** brak



Rys. 1. Widok układu po badaniu

## 2. Pozostałe wymagane informacje:

**Data otrzymania próbek:** 30.05.2022 r.

**Pobieranie próbek:** Próbki pobrał i dostarczył zamawiający.

**Opis próbek:** tkanina w kolorze białym o grubości 0,9 mm i masie odniesionej do jednostki powierzchni 180-200 g/m<sup>2</sup>. Zamawiający dostarczył jeden kawałek materiału o wymiarach 2310x755 mm. Laboratorium przygotowało próbki do badań. Laboratorium wykonało badanie z pianką wypełniającą opisaną w Furniture and Furnishings (Fire) (Safety) Regulations 1988 (with amended).



**Warunki klimatyzacji:** Sezonowanie próbek materiału przez 72 h w pomieszczeniu zamkniętym, a następnie przez >16 h w temperaturze 23 ± 2 °C oraz wilgotności względnej 50±5 %.

**Zastosowano procedurę nasączenia wodą materiałów pokryciowych:** tak/~~nie~~

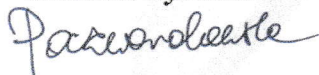
## 3. Spełnienie celu badań

Brak zapalenia materiału w czasie badań zapalności metodą BS 6807:2006, Clause 10, źródło zapłonu - stos drewniany nr 5.

### Oświadczenia:

1. „Wyniki badania odnoszą się do zachowania próbek do badań wyrobu w szczególnych warunkach badania; nie mogą one być jedynym kryterium oceny potencjalnego zagrożenia pożarowego zastosowanego wyrobu”.
2. Informacje podane na pierwszej stronie raportu dotyczące zakresu badań i identyfikacji badanego obiektu/obiektów podał Zamawiający.

**Badania wykonała:**



mgr inż. Agata Poczwardowska

**Autoryzował:**

SYCHTA LABORATORIUM Sp. J.  
72-010 Police, ul. Ofiar Stutthofu 90  
tel./fax +48 91 4210 214, tel. 502078855  
e-mail: biuro@sychta.eu www:sychta.eu  
KRS 0000387681 REGON 321023120  
NIP 8513152392



KIEROWNIK TECHNICZNY  
dr inż. Krzysztof Sychta

Data i miejsce badania: 07.06.2023 r. Police