

RAPORT Z BADAŃ

Wasz znak: 1/22 z dn. 10.02.2022

Nasz znak: SL/Z-089/BS6807/0106/2022

Police, dnia 21.02.2022 r.

Metoda badań:

1. BS 6807:2006 - Methods of test for assessment of ignitability of mattresses, upholstered divans and upholstered bed bases with flaming types of primary and secondary sources of ignition
2. BS 5852:2006 - Methods of test for assessment of the ignitability of upholstered seating by smouldering and flaming ignition sources

Cel badania: Spełnienie wymagań w zakresie zapalności metodą BS 6807:2006, Clause 9, stos drewniany nr 5

Zamawiający: Przedsiębiorstwo Wielobranżowe VIKOM
Violetta Milhausen-Kolarska
ul. Kolejowa 50 d
63-500 Ostrzeszów

Material: Tkanina materacowa W1402-1B, F/R

Opis/skład: 55% polipropylen, 45% poliester

Producent/dostawca: ██████████ INDUSTRY CORPORATION LTD
CHINA

Spełnienie wymagań: Brak zapalenia materiału w czasie badań zapalności metodą BS 6807:2006, Clause 9, źródło zapłonu - stos drewniany nr 5

Przedruk i kopiowanie: tylko za zgodą firmy Przedsiębiorstwo Wielobranżowe VIKOM
Violetta Milhausen-Kolarska

Bez pisemnej zgody Laboratorium Palności Materiałów Spółki Sychta Laboratorium sprawozdanie z badań może być kopiowane **wyłącznie w całości**.

Warunki ważności dokumentu: niniejszy dokument dotyczy wyłącznie badanych próbek.

Objętość sprawozdania: niniejsze sprawozdanie zawiera trzy strony.

1. Badanie zapalności materaców i tapicerowanych podstaw leżysk wg BS 6807:2006

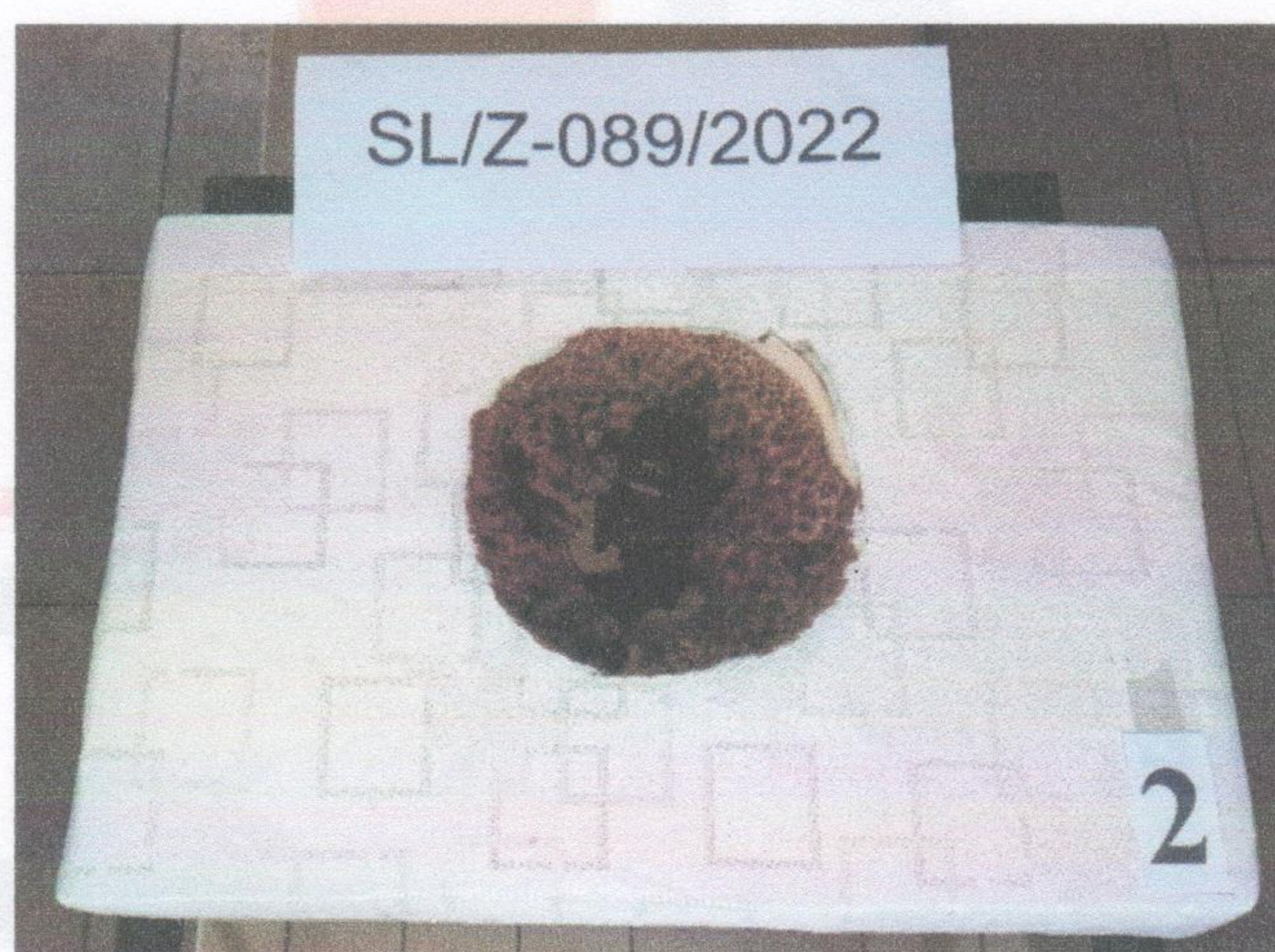
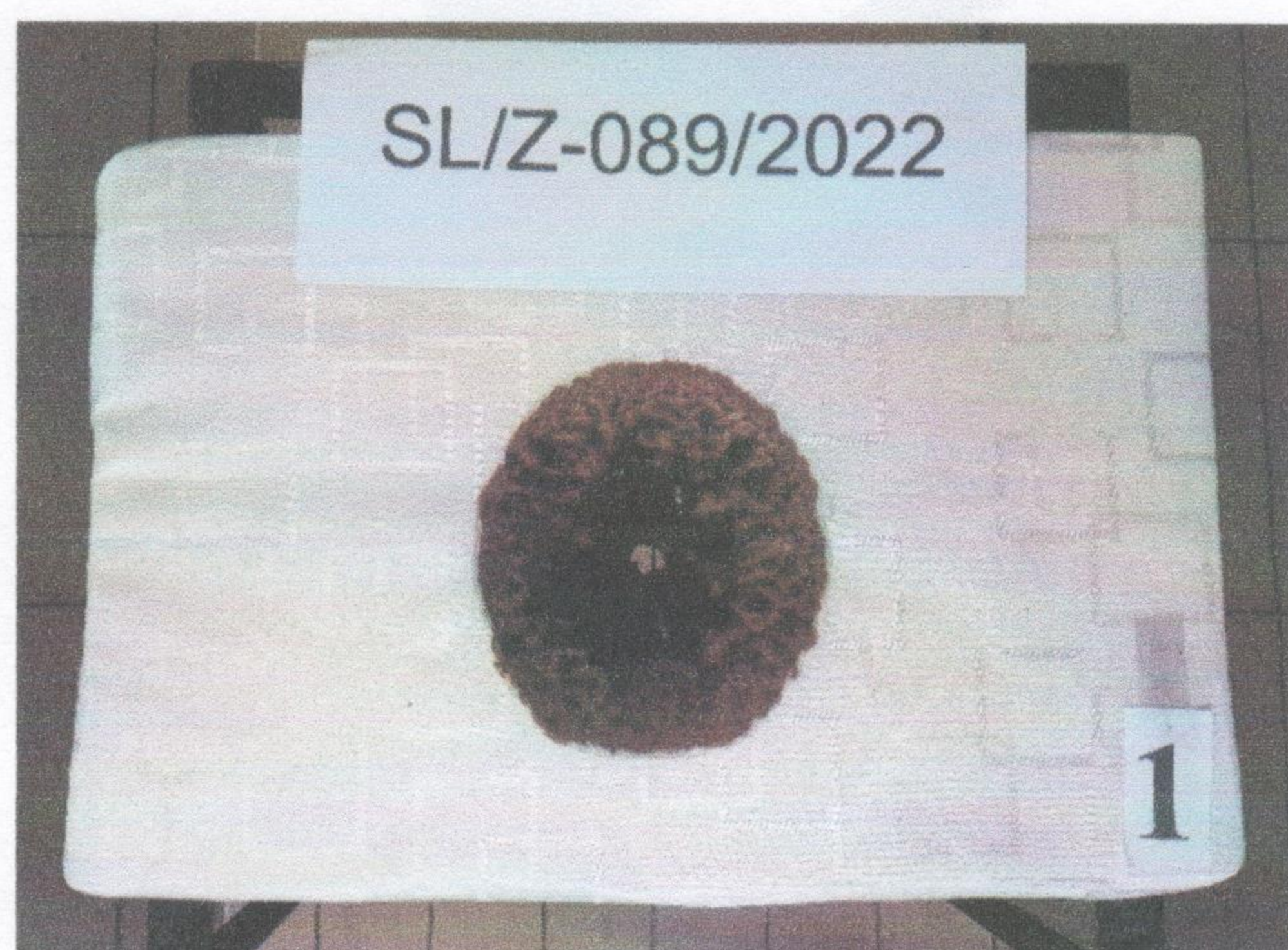
Clause 9 (primary ignition source)

Źródło zapłonu – stos drewniany nr 5

Kryteria palenia się płomieniem	1	2	Uwagi
Niebezpiecznie rozprzestrzeniające się spalanie	NIE	NIE	Brak zapalenia
Duże zniszczenie układu badanego	NIE	NIE	
Palenie do granic próbki i/lub na całej grubości	NIE	NIE	
Palenie ponad 10 min (źródło 4 i 5)	NIE	NIE	
Palenie ponad 13 min (źródło 6 i 7)	-	-	
Pałace się szczątki ponad 10 min (źródło 4 i 5)	NIE	NIE	
Pałace się szczątki ponad 13 min (źródło 6 i 7)	-	-	
Kryteria tlenia			
Niebezpiecznie rozprzestrzeniające się tlenie	NIE	NIE	
Tlenie do granic próbki i/lub na całej grubości	NIE	NIE	
Tlenie ponad 60 min	NIE	NIE	
Tlenie ponad 100 mm od źródła podpalania	NIE	NIE	
Czas zgaśnięcia płomienia od zapalania stosu, min:s	2:27	3:02	
Czas zakończenia żarzenia od zapalania stosu, min:s	2:39	4:16	
Czas zaniku dymienia od zapalania stosu, min:s	3:16	4:19	
Maksymalna długość zniszczenia, mm	155	161	
Maksymalna szerokość zniszczenia, mm	144	160	
Maksymalna głębokość zniszczenia, mm	-	-	
Wpisać "TAK", jeżeli kryteria zostały przekroczone lub "NIE" jeżeli kryteria nie zostały przekroczone.			

Uwaga: tkanina została przetestowana z pianką, która pomyślnie przeszła test zapalności wg Part I of Schedule 1 i miała gęstość 24-26 kg na m³.

Inne obserwacje: brak



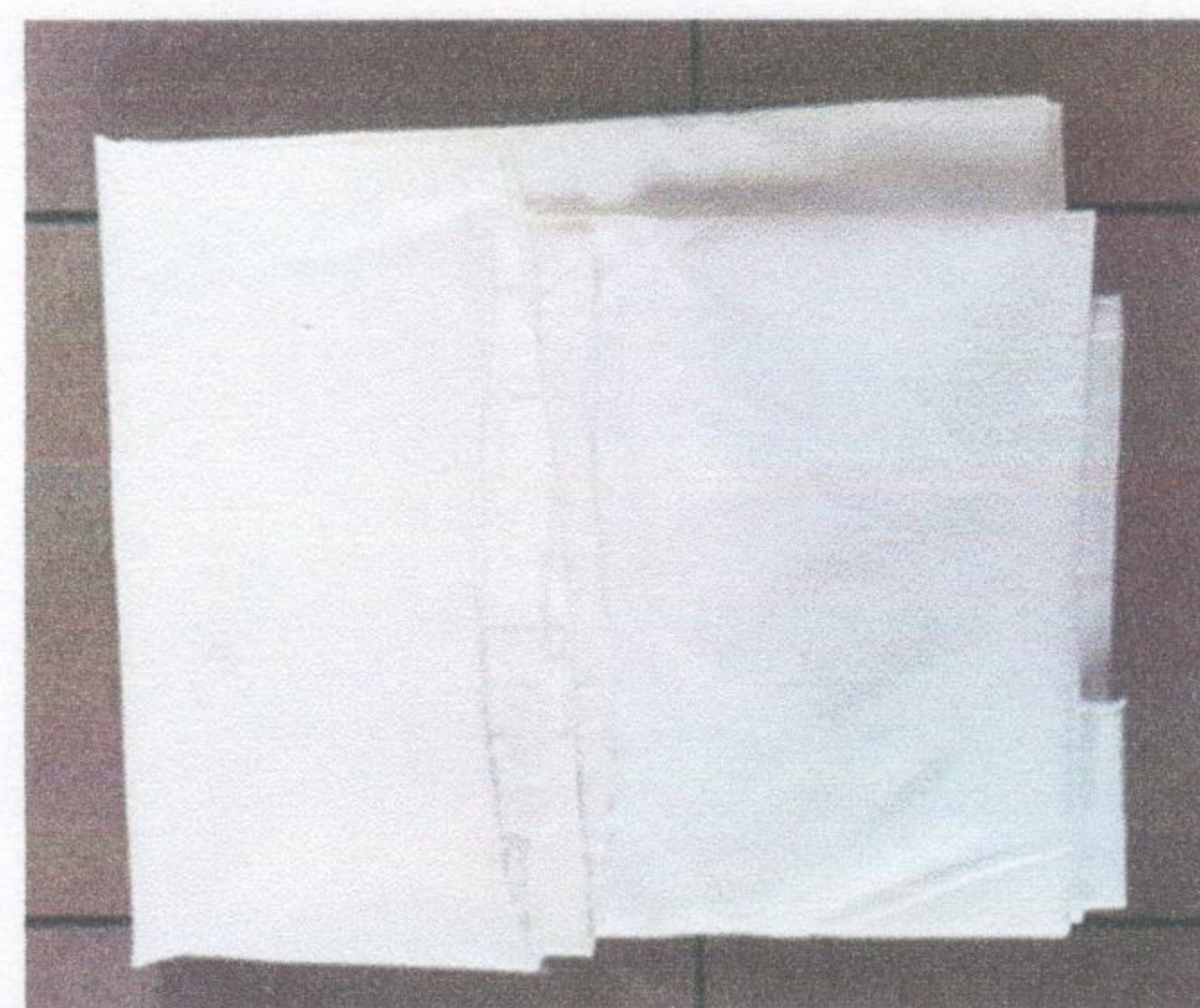
Rys. 1. Widok układu po badaniu

2. Pozostałe wymagane informacje:

Data otrzymania próbek: 11.02.2022 r.

Pobieranie próbek: Próbki pobrał i dostarczył zamawiający.

Opis próbek: tkanina w kolorze białym o grubości 0,4 mm i masie odniesionej do jednostki powierzchni około 150 g/m². Zamawiający dostarczył jeden kawałek materiału o wymiarach 2330x1150 mm. Laboratorium przygotowało próbki do badań. Laboratorium wykonało badanie z pianką wypełniającą opisaną w Furniture and Furnishings (Fire) (Safety) Regulations 1988 (with amended).



Warunki klimatyzacji: Sezonowanie próbek materiału przez 72 h w pomieszczeniu zamkniętym, a następnie przez >16 h w temperaturze 23 ± 2 °C oraz wilgotności względnej 50±5 %.

Zastosowano procedurę nasączania wodą materiałów pokryciowych: tak/nie

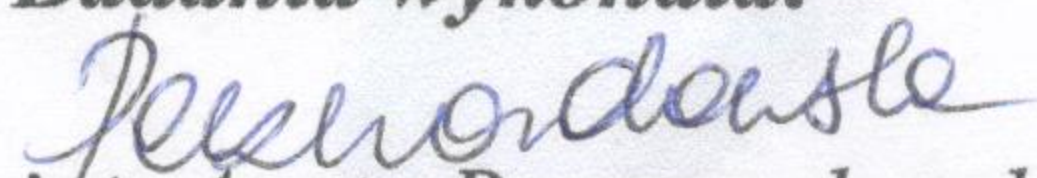
3. Spełnienie celu badań

Brak zapalenia materiału w czasie badań zapalności metodą BS 6807:2006, Clause 10, źródło zapłonu - stos drewniany nr 5.

Oświadczenia:

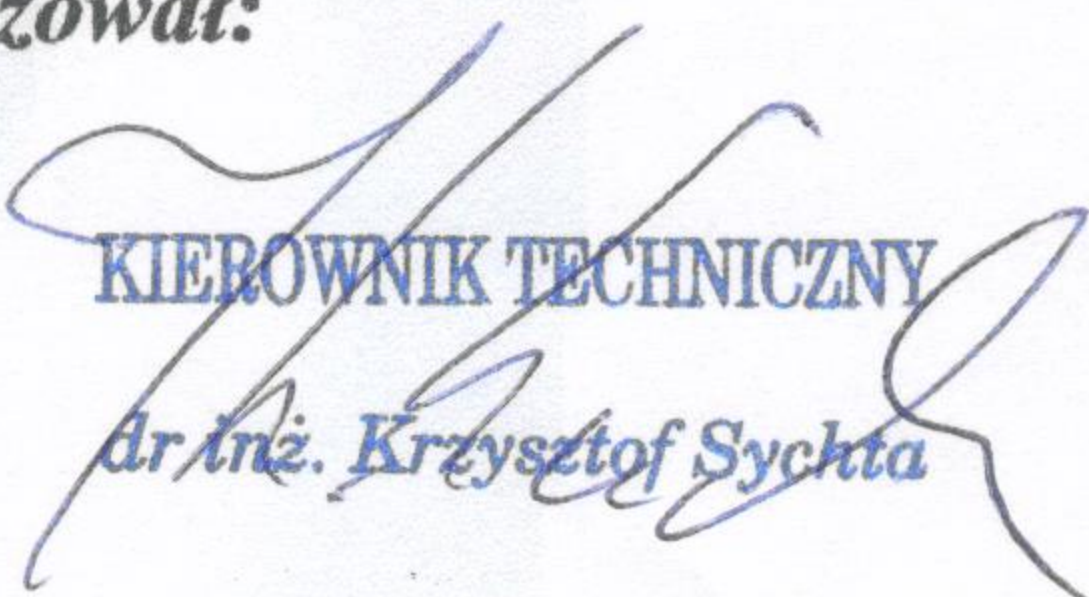
1. „Wyniki badania odnoszą się do zachowania próbek do badań wyrobu w szczególnych warunkach badania; nie mogą one być jedynym kryterium oceny potencjalnego zagrożenia pożarowego zastosowanego wyrobu”.
2. Informacje podane na pierwszej stronie raportu dotyczące zakresu badań i identyfikacji badanego obiektu/obiektów podał Zamawiający.

Badania wykonała:


inż. Agata Poczwardowska

SYCHTA LABORATORIUM Sp. J.
72-010 Police, ul. Ofiar Stutthofu 90
tel./fax +48 91 4210 214, tel. 502078855
e-mail: biuro@sychta.eu www:sychta.eu
RS 0000387681 REGON 321023120
NIP 8513152392

Autoryzował:


KIEROWNIK TECHNICZNY
dr inż. Krzysztof Sychta

Data i miejsce badania: 18.02.2022 r. Police